

図面の読み方セミナー

ものづくり企業では、図面を基に製品が作られています。図面には、物の形状を含めて様々な情報が入っており、専門用語、独特な言い回しを使います。本セミナーでは、図から立体形状の把握する方法から、機械図面の基礎と基本、専門用語のなかでも特に知っておきたい内容を厳選しわかりやすく解説します。

日時

2026年 9月 9日 (水)
9:30~16:30

開催方法

Zoom 開催

※前日までに URL をお送りいたします。

参加対象

・県内に本社、支社または営業所を有する企業等

こんな方にオススメです

- ・これから機械系技術者を目指す方
- ・図面が読めずに業務に支障が出ている営業、調達・購買担当の方
- ・専門用語がわからずに業務に支障が出ている営業、調達・購買・製造担当の方
- ・本テーマにご興味のある方

講師



ナリタエムイー

成田 博氏

一般社団法人中部産業連盟 委嘱講師

大学卒業後、機械部品メーカーにて、12年間精密減速機などの開発設計に携わり、大学との共同研究による新商品の開発に計画から設計、評価、製造法検討、特許申請、販売まで一貫して行い、いくつもの商品を世に出してきた。現在は、機械設計業として独立し、専用機、設備設計を主業務としながら、業務経験を活かして企業への技術指導や技術者育成などにも取り組まれている。

カリキュラム (予定)

1. 図面の基本
 - (1) 図面って何？
 - (2) 図面に書いてある内容、図面の種類
2. 図面の決まり事
 - (1) 図面用紙と図枠、表題欄
 - (2) 図面に使われる線、尺度の種類
 - (3) 図形の配置と特徴
3. 図面 (二次元) から立体 (三次元) を想像するには？
 - (1) 「サイコロ」の展開、組立
 - (2) 線、面のつながりを見よう
 - (3) 補助線、色分けの使い方
 - (4) 特殊な図法
4. 図面に使われる技術用語、機械用語
 - (1) 図面で使われる文字、単位
 - (2) 寸法 (サイズ)、記号の意味
 - (3) 幾何公差、表面粗さの意味
 - (4) 形状、用途を表す用語

【持ち物】

蛍光ペン2色以上、定規、はさみ、セロテープ

参加費

無料

申込方法

WEB の場合

申込フォーム (下記 URL または右記 QR コード) よりお申込ください。
<https://forms.gle/6SKWyPRzs2EoBVGf6>



メール・FAX の場合

裏面の申込用紙に必要事項を明記の上、事務局までお申込み下さい。

加工から学ぶ「良い図面、悪い図面」

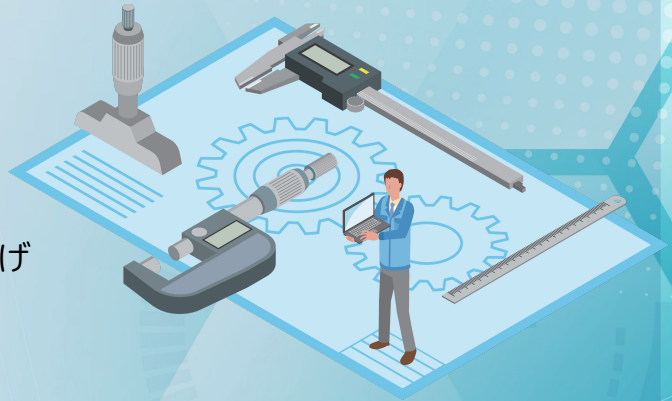
～コスト削減と品質向上につながる図面とは～

日時：2026年10月14日（水）9：30～16：30

開催方法：Zoom 開催

<カリキュラム（予定）>

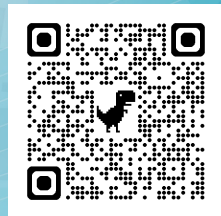
1. 設計と製造（加工）の関係
2. 設計者が知っておくべき加工法の基礎
3. 良い設計と良い図面とは
4. 費用に大きく関わってくる加工精度と表面仕上げ
5. 加工しにくい図面と加工不可能な図面
6. 加工から見て良い図面にするためには
7. 演習



（持ち物）定規、関数電卓

詳細・お申込は当機構ホームページのお知らせからご確認ください。

<https://www.toriton.or.jp/>



図面の読み方セミナー（基礎編） / 参加申込書

参加申込FAX

0857-52-6673

企業・団体名

氏名	所属・役職名	連絡先 TEL () MAIL @
氏名	所属・役職名	連絡先 TEL () MAIL @
氏名	所属・役職名	連絡先 TEL () MAIL @
氏名	所属・役職名	連絡先 TEL () MAIL @
氏名	所属・役職名	連絡先 TEL () MAIL @

備考（6名以上、参加者と別に担当者がいらっしゃる場合もこちらにご連絡先を記載ください）

※ 記載された個人情報は当機構で適切に管理し、本講座の受付以外の目的には使用いたしません。
※ 当該情報は法令に定める場合を除き、第三者に提供することはありません。

（お問合せ）

公益財団法人鳥取県産業振興機構
〒689-1112 鳥取県鳥取市若葉台南 7-5-1

担当：経営支援部 吉田
メール：keiejinzai@toriton.or.jp

TEL：0857-52-6702
FAX：0857-52-6673