

# 貸事務所 入居募集

未来を拓く！ がんばる企業のパートナー

公益財団法人 鳥取県産業振興機構

Tottori Industrial Promotion Organization



県外企業の皆様は  
業種により、県及  
び市の企業立地等、  
事業助成条例に基  
づく支援が受けら  
れます

隣接する鳥取県産  
業技術センターの  
機器利用に大変便  
利です

## 入居のメリット

企業支援の専門知  
識やノウハウを持  
つ、経験豊かな当  
財団専門家を活  
用できます

入居企業の皆様が  
交流できる「交流サ  
ロン」「多目的スペース」  
を完備しております

各貸事務所は、セコ  
ム(株)にセキュリティ  
管理を委託してい  
ます(管理費は当財  
団が負担します)



## アクセス

【タクシー】  
鳥取空港から約35分  
JR鳥取駅から約15分

【日交バス】  
JR鳥取駅から約25分  
「若葉台南6丁目」バス停下車

見学、入居等ご希望の方は、下記へお問い合わせください

## 【問合せ先】

〒689-1112

鳥取県鳥取市若葉台南7丁目5番1号

TEL : 0857-52-3011

FAX : 0857-52-6673

mail : staff@toriton.or.jp

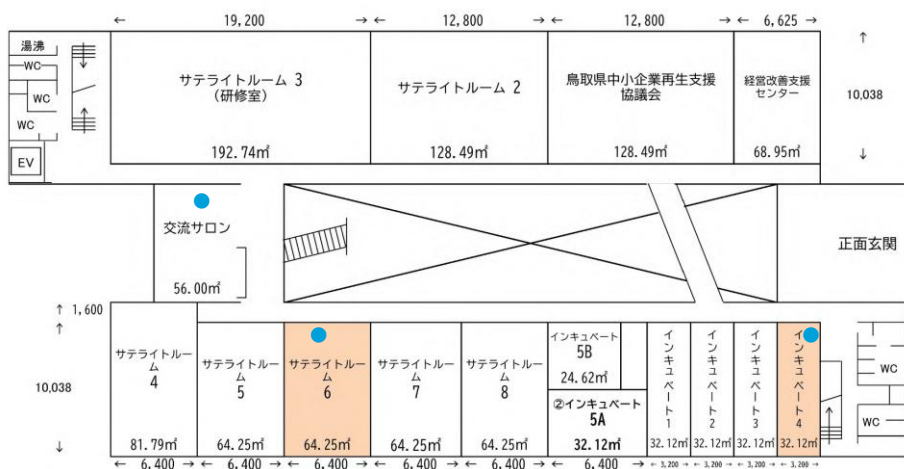
公益財団法人 鳥取県産業振興機構

総務企画部まで





## 2階 入居募集中 (2室)



## 1階 入居募集中 (0室)



## 入居料及び共益費

区分	面積	入居料 1㎡/月当たり	共益費 1㎡/月当たり	合計(税抜)
サテライトルーム6	64.25㎡	2,000 円	100 円	134,925 円
インキュベートルーム4	32.12㎡	1,250 円	100 円	43,362 円

## 敷金

入居料の3ヶ月分

サテライトルーム6 385,500円(税抜)

インキュベートルーム4 120,450円(税抜)

※敷金は退去時、契約に基づく債務を完全に履行後、返却します

## 駐車場

月額 1台 1,000円

※社用車1台に限り無料です

## その他

月途中で入退去される場合、日割りにより計算させていただきます

水道料金は共益費に含まれます

電気代は別途請求いたします

貸事務所内の電話、インターネット等は、入居企業様でご契約ください

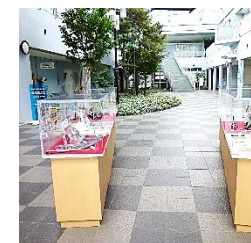
## 貸事務所・共有スペース

### ●貸事務所



白を基調とした明るい事務所です

### ●アトリウム



玄関を入ると展示スペース、2~3人用ミーティングスペースが2ヶ所あります

### ●多目的スペース



フリーWi-Fi、テレビ、自動販売機、電子レンジを設置しています

商談や会議にもお使いいただけます

### ●交流サロン



冷暖房完備で、テレビ、自動販売機があります