

貸事務所 入居募集

企業支援の専門知識やノウハウを持つ、経験豊かな当財団専門家を活用できます

県外企業の皆様は業種により、県及び市の企業立地等、事業助成条例に基づく支援が受けられます

隣接する鳥取県産業技術センターの機器利用に大変便利です

入居のメリット

入居企業の皆様が交流できる「交流サロン」「多目的スペース」を完備しております

各貸事務所は、セコム(株)にセキュリティ管理を委託しています(管理費は当財団が負担します)



アクセス

【タクシー】
鳥取空港から約35分
JR鳥取駅から約15分

【日交バス】
JR鳥取駅から約25分
「若葉台南6丁目」バス停下車

未来を拓く！ がんばる企業のパートナー



公益財団法人 鳥取県産業振興機構

Tottori Industrial Promotion Organization

見学、入居等ご希望の方は、下記へお問い合わせください

【問合せ先】

〒689-1112

鳥取県鳥取市若葉台南7丁目5番1号

TEL : 0857-52-3011

FAX : 0857-52-6673

mail: staff@toriton.or.jp

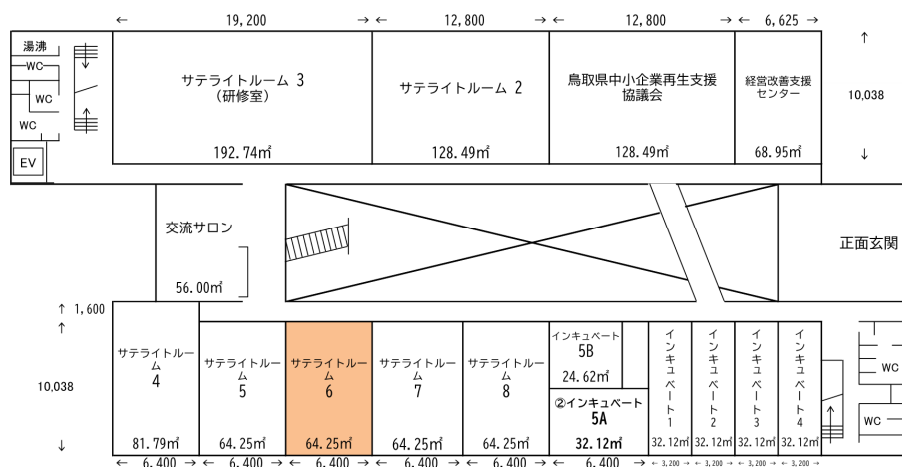
公益財団法人 鳥取県産業振興機構

総務企画部まで





2階 入居募集中（1室）



1階 入居募集中（0室）



入居料及び共益費

区分	面積	入居料 1㎡/月当り	共益費 1㎡/月当り	合計（税抜）
サテライトルーム6	64.25㎡	2,000円	100円	134,925円

敷金

入居料の3ヶ月分

385,500円（税抜）

※敷金は退去時、契約に基づく債務を完全に履行後、返却します

駐車場

月額 1台 1,000円

※社用車1台に限り無料です

その他

月途中で入退去される場合、日割りにより計算させていただきます

水道料金は共益費に含まれます

電気代は別途請求いたします

貸事務所内の電話、インターネット等は、入居企業様でご契約ください

貸事務所・共有スペース

●貸事務所



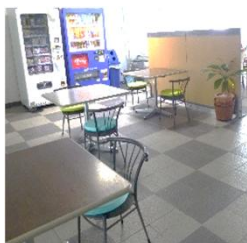
白を基調とした明るい事務所です

●アトリウム



玄関を入ると展示スペース、2～3人用ミーティングスペースが2ヶ所あります

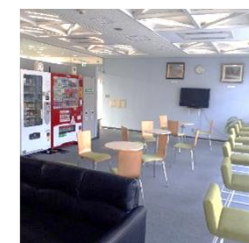
●多目的スペース



フリーWi-Fi、テレビ、自動販売機、電子レンジを設置しています

商談や会議にもお使いいただけます

●交流サロン



冷暖房完備で、テレビ、自動販売機があります